

## Circuit du médicament en établissement de santé : une grille bonifiée

### Pour mieux encadrer la formation des étudiants en pharmacie



**CHU Sainte-Justine**  
*Le centre hospitalier  
universitaire mère-enfant*

*Pour l'amour des enfants*



**Université de Montréal**



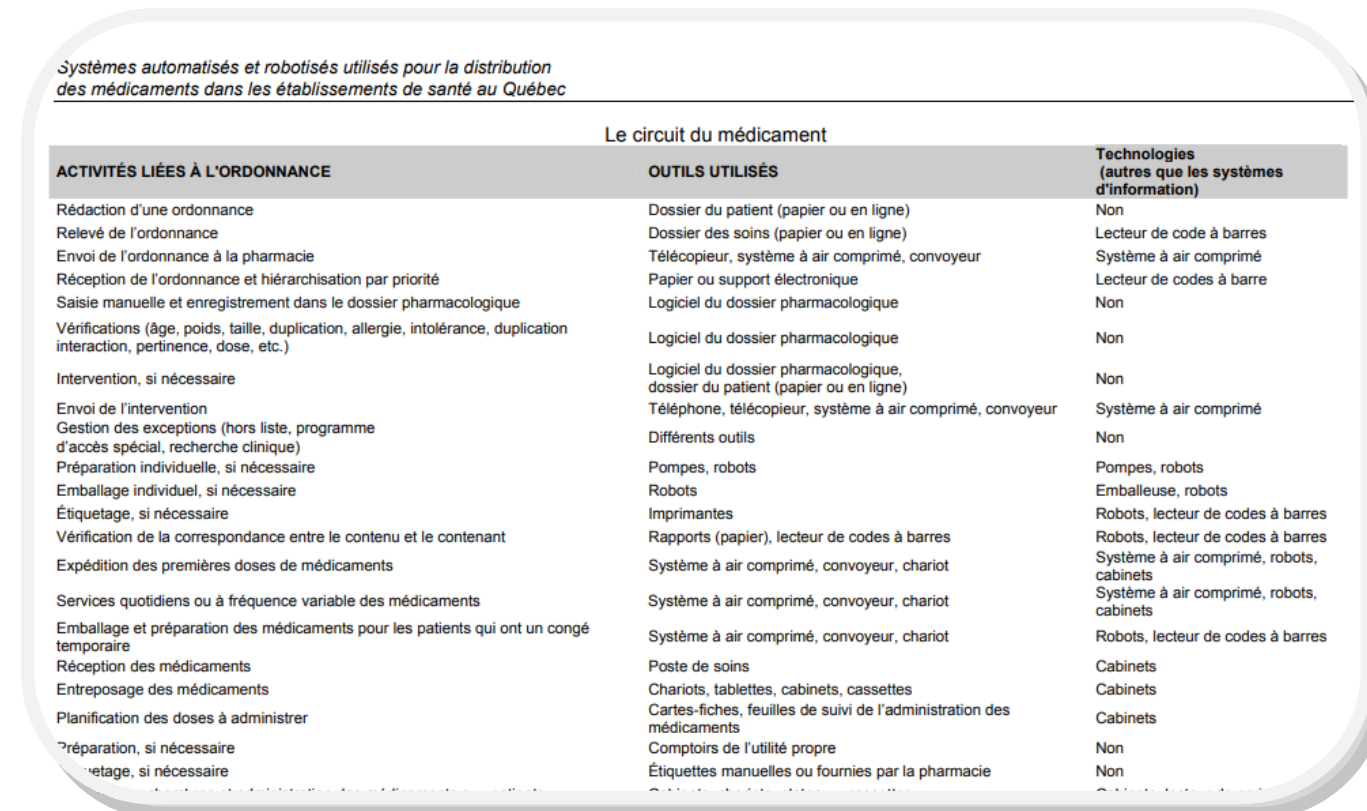
**Unité de Recherche  
en Pratique  
Pharmaceutique**

**Jean-François Bussi res<sup>1,2</sup>, Denis Lebel<sup>1</sup>, Suzanne Atkinson<sup>1</sup>, Catherine Tardif<sup>1</sup>, Pascale Meunier<sup>2</sup>**

1-Unité de recherche en pratique pharmaceutique, Département de pharmacie, CHU Sainte-Justine, Montréal, 2-Faculté de pharmacie, Université de Montréal, Montréal

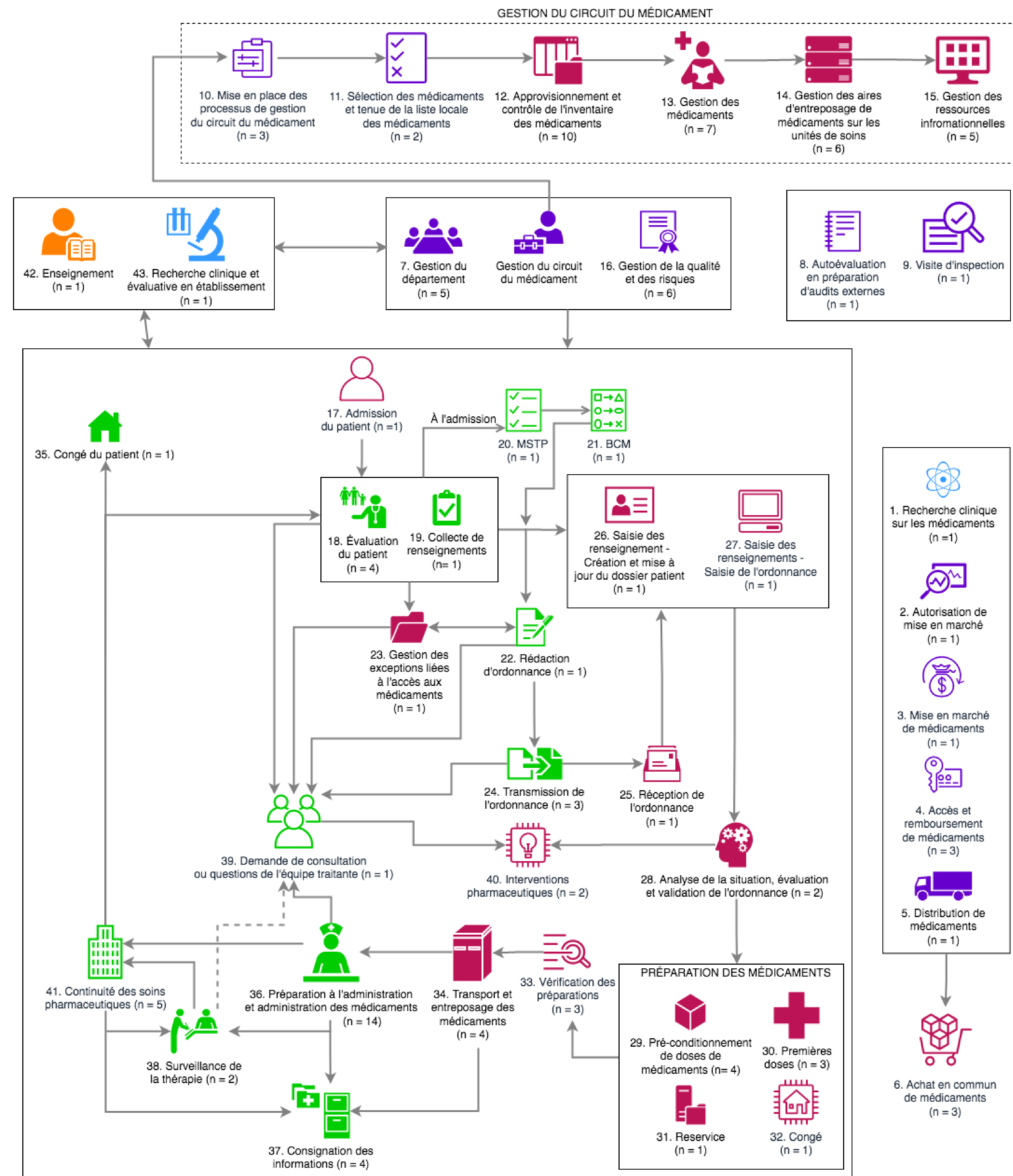
# Contexte

- Première liste du circuit du médicament en 2005
- 54 étapes
- Étapes (« activités ») classées selon lien :
  - à l'ordonnance
  - à la gestion du médicament
  - aux activités cliniques
- 5 principes directeurs :
  - 1) Connaissance du circuit et des acteurs
  - 2) Formation adéquate
  - 3) Respect des politiques et des protocoles
  - 4) Respect de la traçabilité
  - 5) Consignation des risques.



**Fig.1** Extrait du rapport Systèmes automatisés et robotisés (...). MSSS 2005

## Résultats



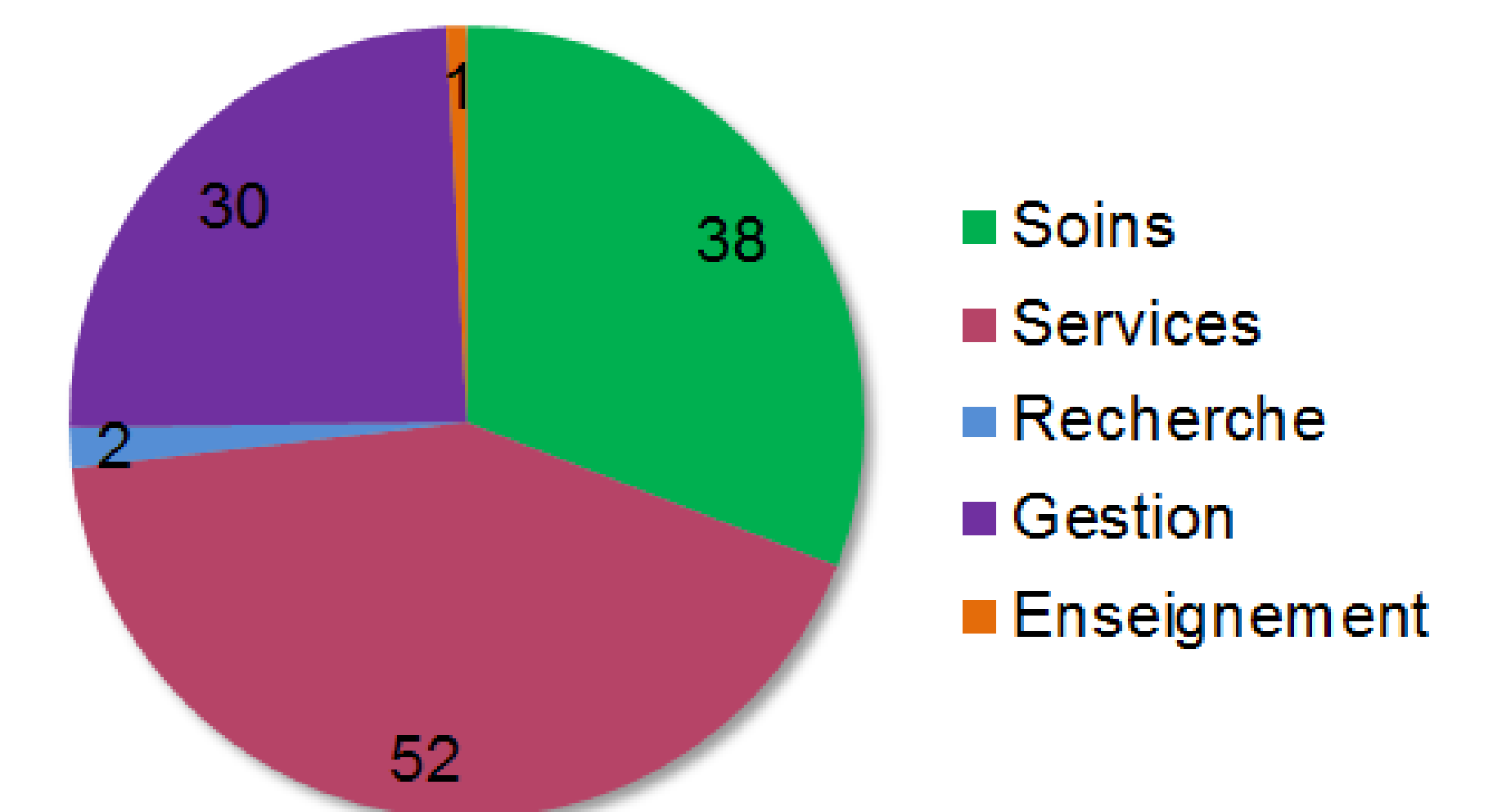
**Fig.2** Cartographie des étapes générales du circuit du médicament.

Les 43 étapes générales sont représentées. Le nombre d'étapes détaillées applicables est indiqué entre parenthèse. Les couleurs représentent les 5 axes de la pratique pharmaceutique.

- Nouvelle grille (Fig3) :
  - 43 étapes générales
  - 123 étapes détaillées

Profil des étapes du circuit du médicament en établissement de santé							
Ancien numéro	Nouveau numéro	Lieu	Intervenant	Etape générale	Etape détaillée	Axe	Particularités liées au circuit du médicament
52	110	ECA	Comité de pharmacologie	Surveillance de la thérapie médicamenteuse	Reévaluation prospective ou rétrospective de l'utilisation de médicaments	Sons	Casiers papier ou électronique, archives, protocoles, autorisation des services professionnels et étiquettes, bases de données
42	111	EUCE	Infirmières, infirmières auxiliaires, autres membres de l'équipe soignante	Demandes de consultation ou à questions de l'équipe soignante	Questions relatives à l'ordonnance ou à la pharmacothérapie. Demande de consultation par le pharmacien.	Sons	Communication verbale (appel vidéo, téléphone, textos, en présence ou écrite) (formulaire transmis à la pharmacie, annotation de l'ordonnance, via dossier santé numérique)
20	112	EP	Pharmaciens	Intentions pharmaceutiques	Intervention verbale ou écrite, lorsque requis et en tenant compte de la prescription décentralisée de pharmaciens dans les unités de soins onco-hémato-oncologiques	Sons	Notes manuscrites ou électroniques automatisées ou intégrées à des systèmes (p. ex. formulaires électroniques d'administration des médicaments), appels téléphoniques, textos, télétransmission
11A	3	HE	Industrie	Mise en marché de	Fabrication,	Gestion	Sites web, textos, télétransmission

**Fig.3** Extrait de la nouvelle grille du circuit du médicament



**Fig.4** Distribution des étapes générales selon l'axe de la pratique pharmaceutique

# Objectif

- Mise à jour de la grille descriptive des étapes du circuit du médicament en établissement de santé au Québec.

## Méthode

- Analyse descriptive avec remue-méninge et cartographie en janvier 2021
- Liste des étapes décrivant le circuit du médicament en établissement de santé revue par l'équipe de recherche
  - Selon expertise de l'équipe
  - Selon cadre normatif en vigueur
  - Par itération successive
- Les sources documentaires suivantes ont été consultées :
  - Agrément Canada : Norme sur la gestion des médicaments,
  - Agrément Canada : Pratiques organisationnelles requises,
  - Ordre des pharmaciens du Québec : Guide d'application sur les standards de pratique,
  - Direction québécoise de cancérologie : Usage sécuritaire des antinéoplasiques au Québec.

- Deux types d'étapes distinguées : générales et détaillées
  - 5 axes de pratique
  - 4 catégories de lieu
  - Ajout des intervenants

## Discussion/Conclusion

- Le circuit du médicament est essentiel à l'organisation sécuritaire des soins de santé en établissement de santé.
- La grille de 2005 était basée sur la technologie; la démarche actuelle est très centrée sur la pratique pharmaceutique en établissement de santé au Québec.
- Une prochaine démarche pourrait être multidisciplinaire afin de capturer d'autres aspects du circuit du médicament.
- La cartographie proposée sera utilisée pour la conception d'un portail de formation en pharmacie.