

CONFORMITÉ DU CIRCUIT DU MÉDICAMENT DANS LES UNITÉS DE SOINS ET CLINIQUES EXTERNES

Élisabeth Farcy¹, Jennifer Hélène Pierre¹, Suzanne Atkinson¹, Jean-François Bussières^{1,2}

¹Unité de Recherche en Pratique Pharmaceutique, Département de pharmacie, CHU Sainte-Justine, Montréal, Québec, Canada

²Faculté de pharmacie, Université de Montréal, Montréal, Québec, Canada.

Introduction

Le circuit du médicament comporte de nombreuses étapes et une infrastructure de soutien à la pharmacie, dans les unités de soins et cliniques externes.

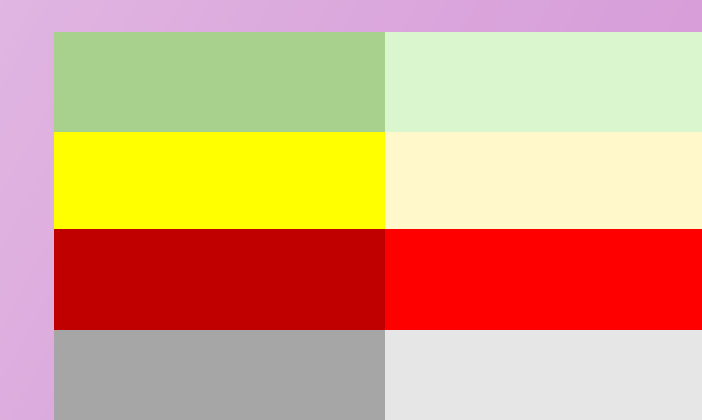
Objectif

Évaluer le taux de conformité du circuit du médicament entourant le stockage des médicaments dans les unités de soins et les cliniques externes.

Méthode

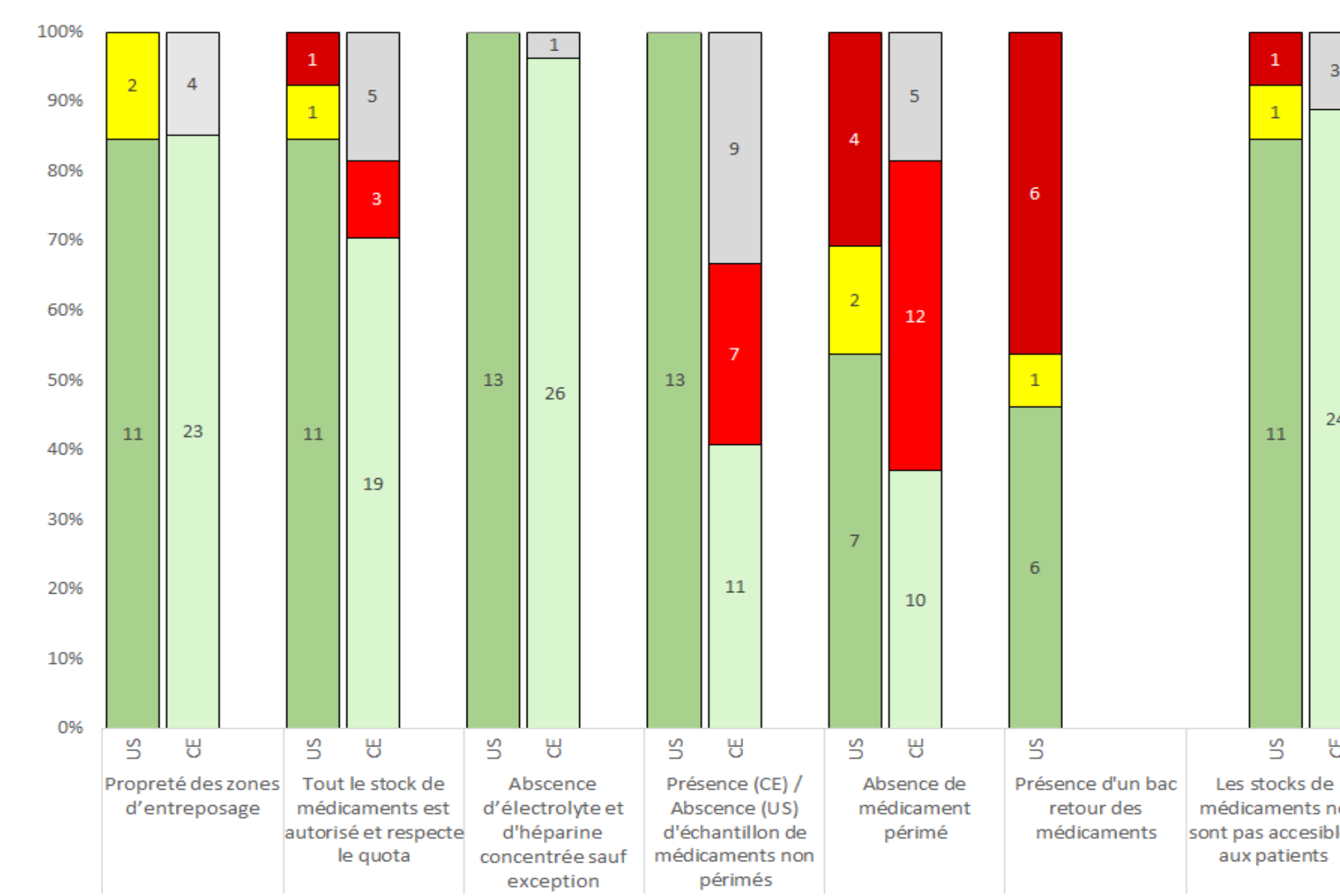
- Étude menée au Centre hospitalier universitaire Sainte-Justine.
- Étude observationnelle, descriptive et transversale
- Inclut toutes les **unité de soins** (n=13) et une **sélection de cliniques externes** (n=27)
- Ménée du 13/01/2021 au 11/02/2021.
- La grille d'évaluation standardisée comprend :
 - 26 critères** répartis en **huit thèmes** pour les unités de soins.
 - 16 critères** répartis en **sept thèmes** pour les cliniques externes.
- Observation directe par deux assistantes de recherche .
- Cotation des critères :

Unité de soins Cliniques externes

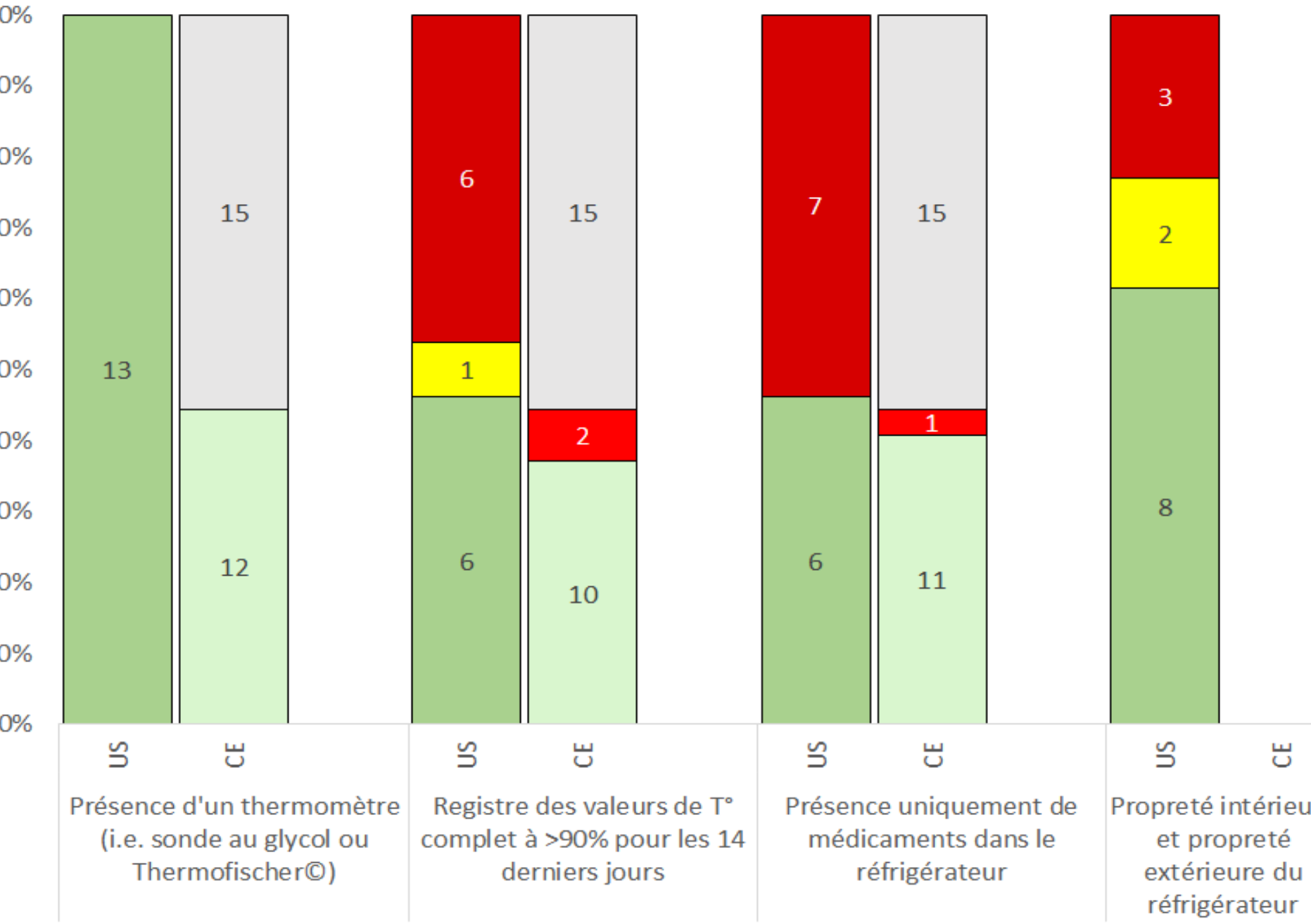
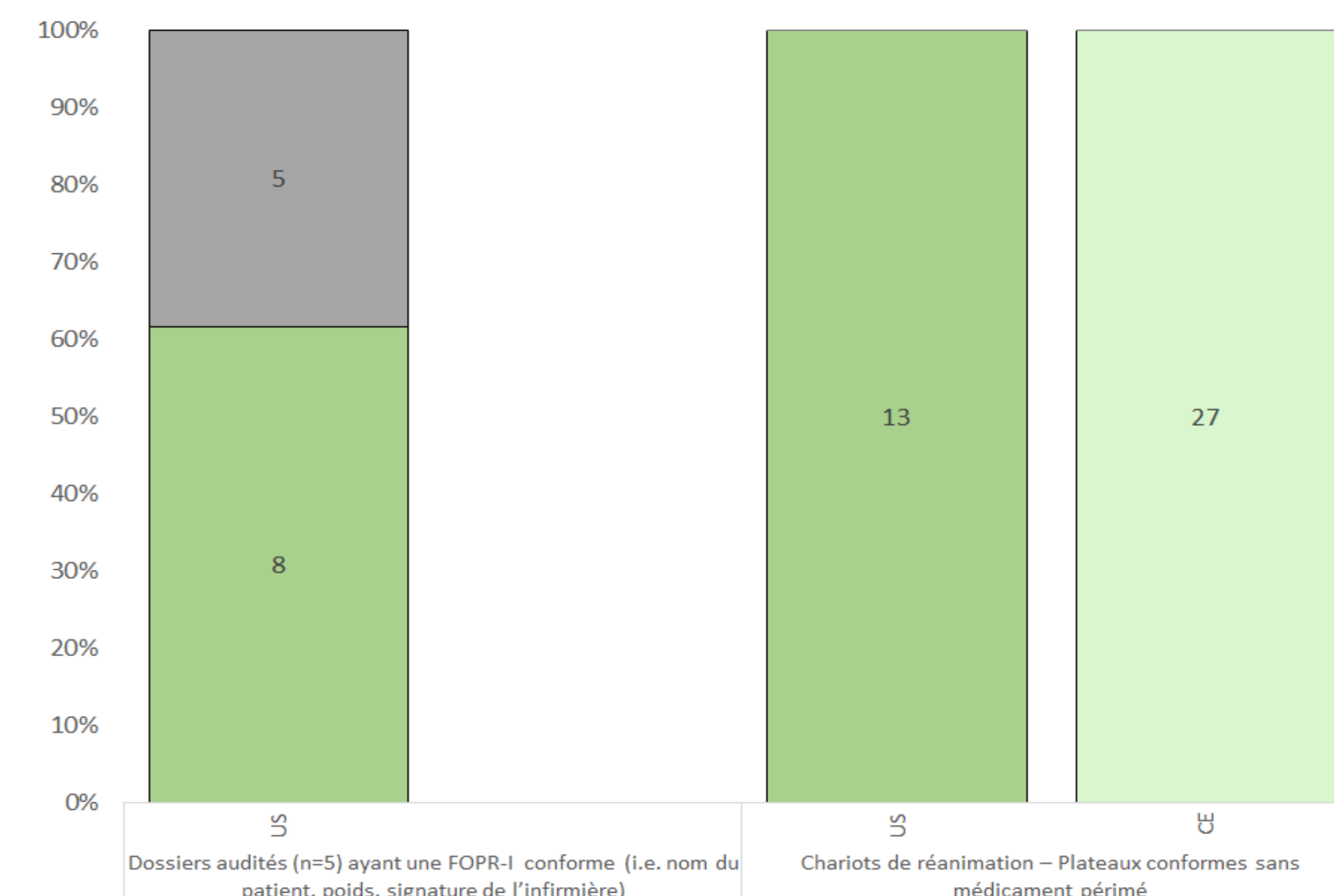


- Rapport de conformité produit par unité ou clinique, validé par le chef adjoint aux services et partagé aux gestionnaires d'unité/clinique.

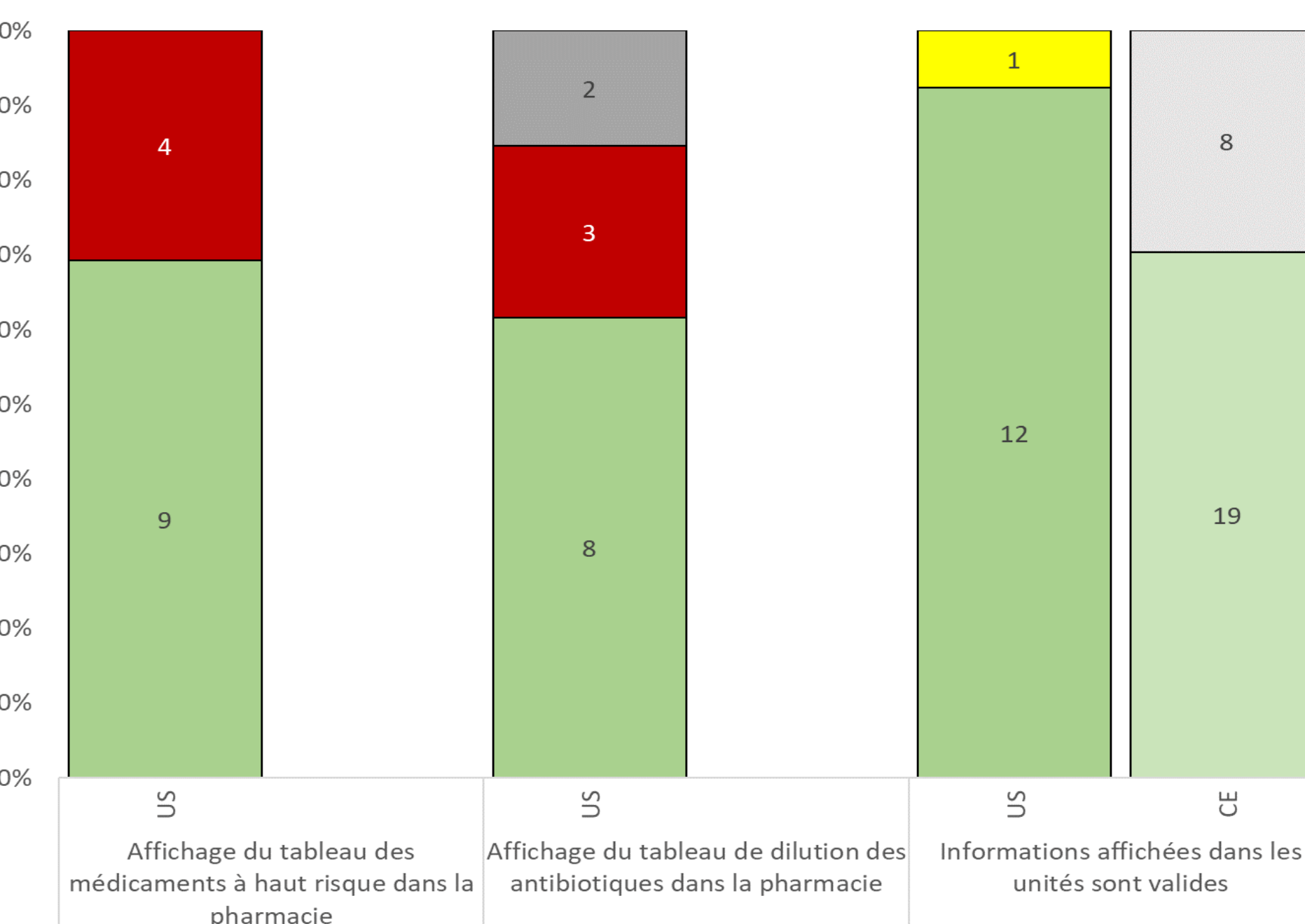
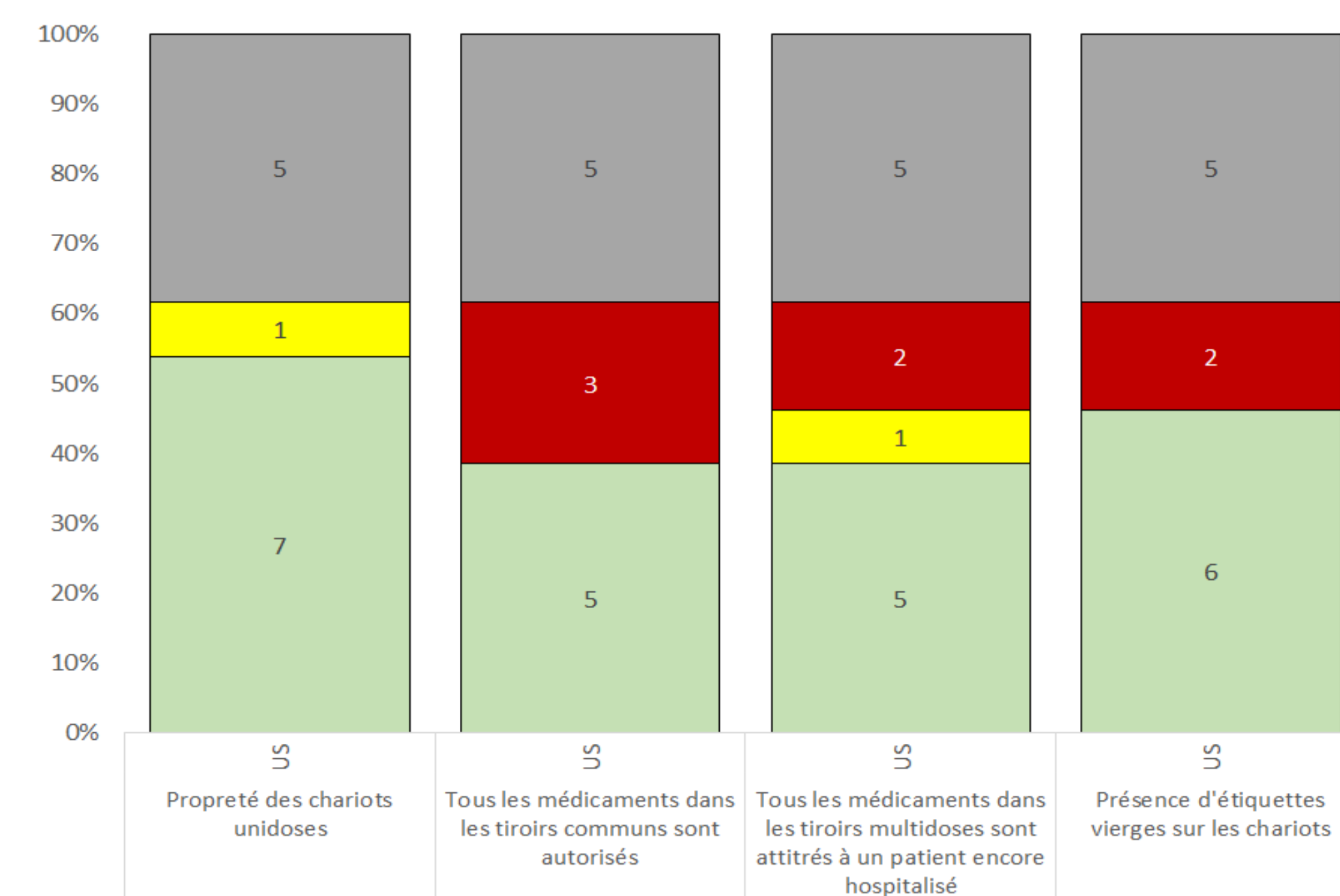
Résultats



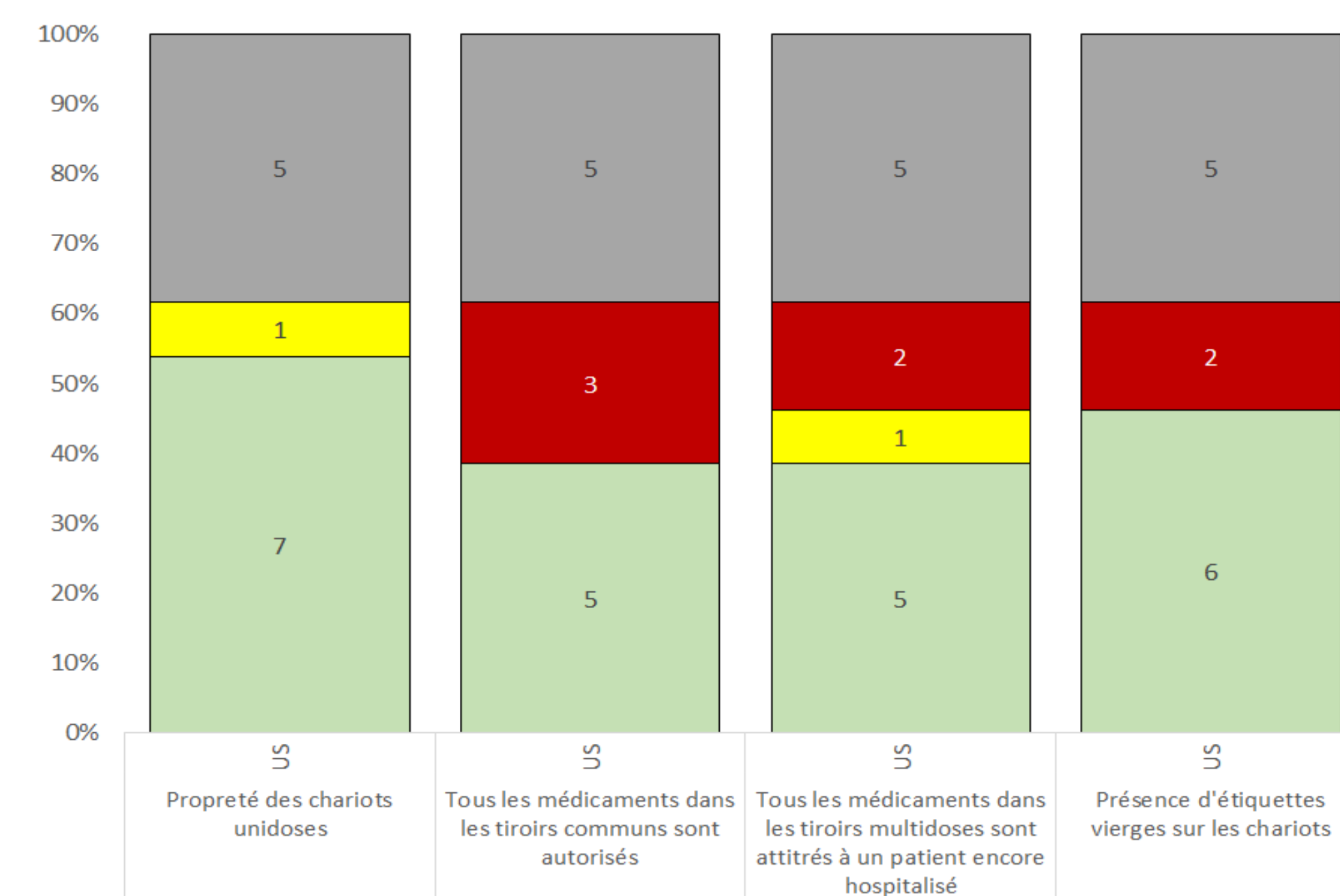
A : Conformité des critères d'entreposage (n= 7 critères)



C : Conformité des critères de réanimation (n= 2 critères)



D : Conformité des critères d'affichage (n= 2 critères)

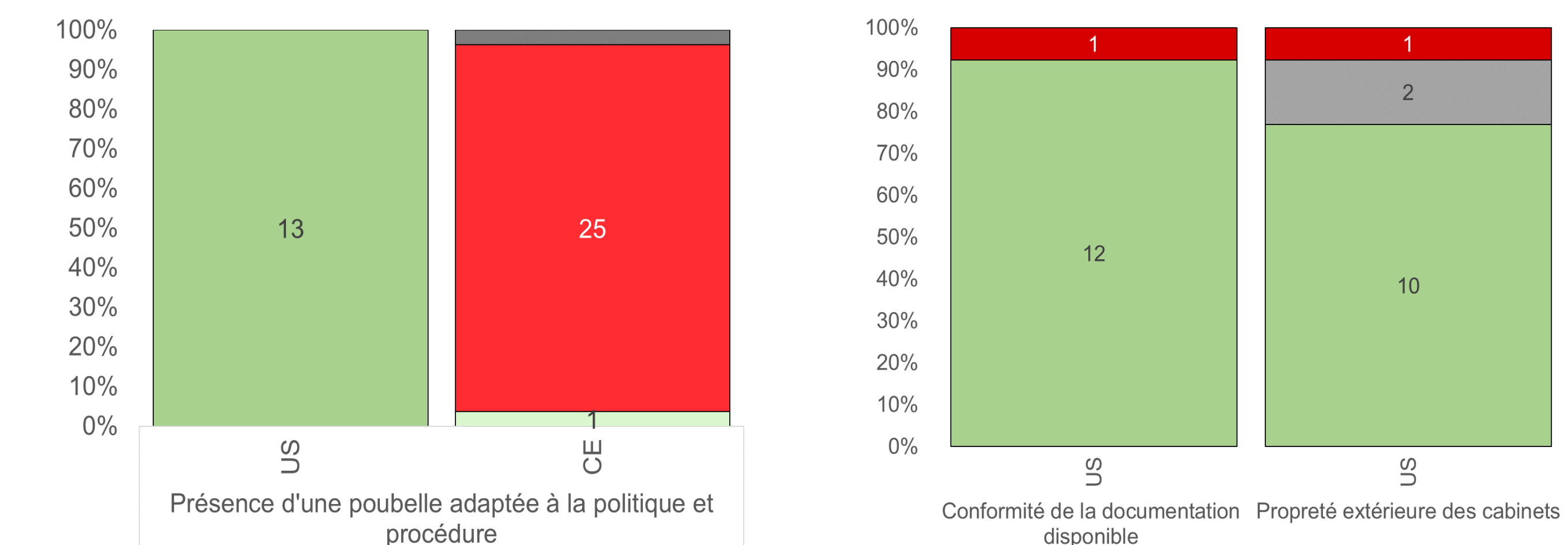


F : Conformité des critères de documentation (n= 2 critères)

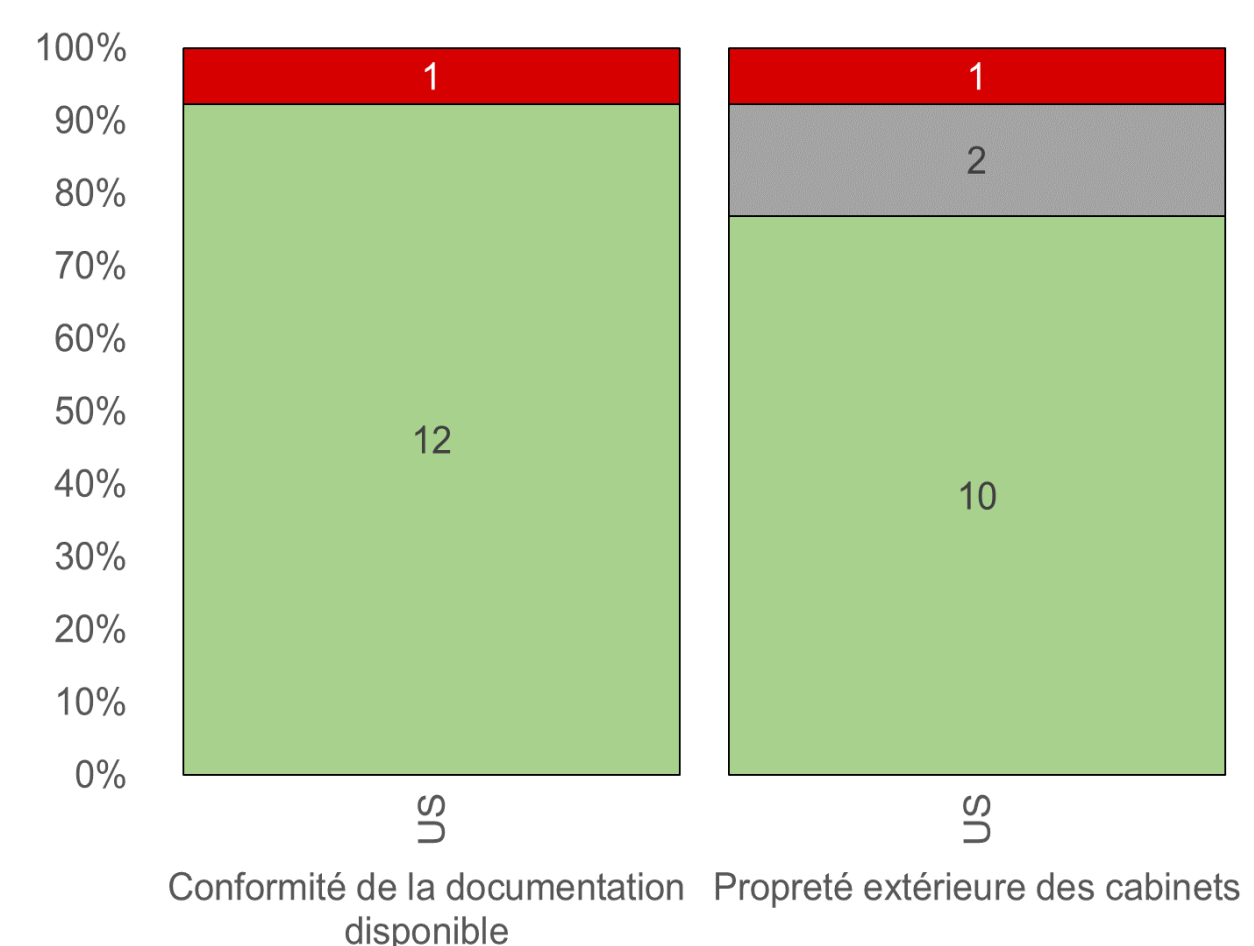
Figure 1 Conformité des unités de soins et des cliniques externes

Légende : CE : clinique externe, FADM: feuille d'administration des médicaments, FOPR : feuille d'ordonnance pré-rédigée, US : unité de soins

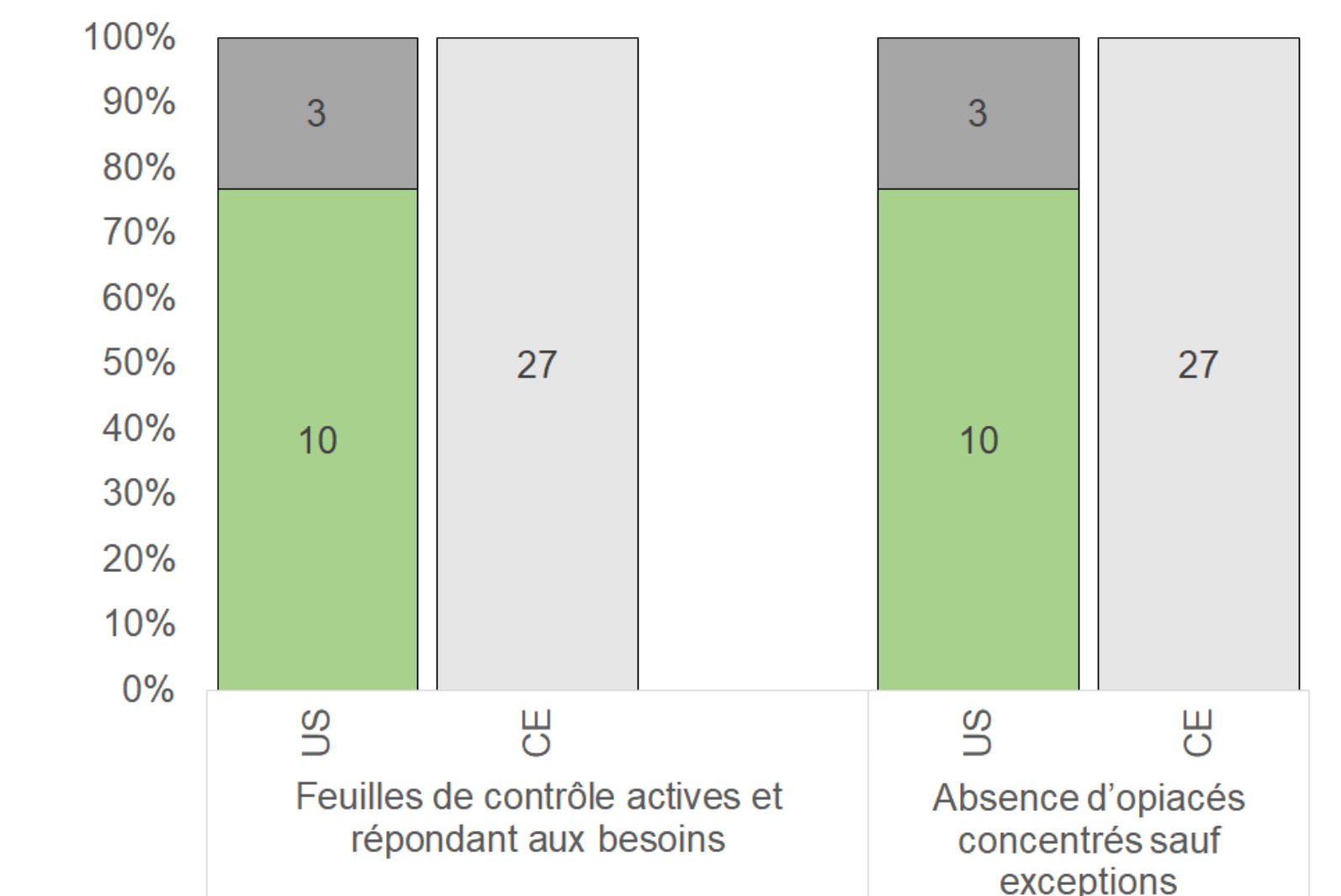
Le chiffre qui apparaît dans chaque barre de l'histogramme correspond au nombre d'unités de soins ou de cliniques externes applicables.



G : Conformité des critères de la gestion des déchets (n= 2 critères)



H : Conformité des critères des cabinets (n= 2 critères)



I : Conformité des critères des substances contrôlées (n= 2 critères)

Discussion / Conclusion

- La proportion de critères **conformes** varie entre **3,8% à 100%**.
- Le nombre de **critères ayant une conformité >75%** est de **15/26** pour les **unités de soins** et de **11/16** pour les **cliniques externes**.
- Les critères avec le **plus faible** taux de **conformité** sont :
 - Pour les **unités de soins**
 - La présence d'un bac retour à la pharmacie.**
 - Les registres de température pour les réfrigérateurs.**
 - Le contenu de réfrigérateurs.**
 - Pour les **cliniques externes**
 - La présence d'une poubelle adaptée**
 - La péremption des médicaments dans l'entreposage**
- Cette étude permet d'évaluer la qualité et de connaître les forces et faiblesses du circuit du médicament pour mettre des plans d'action.
- Des rapports distincts sont envoyés aux unités de soins et cliniques externes pour permettre un suivi et des ajustements si nécessaire.